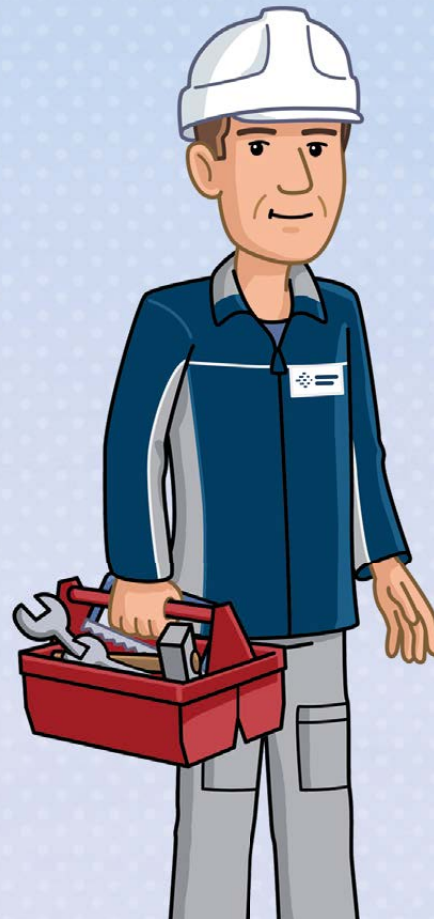




ILLUSTRATION • DESIGN • COMIC





TOONCAFE ist eine Kreativagentur für Illustration, Comic, Design und Animation im Herzen Berlins. Wir bringen Emotion, Spaß und ansprechende Gestaltung in die visuelle Kommunikation.

Unser Schwerpunkt liegt in der Unternehmens-Kommunikation, Werbung und Kindermedien für Kunden in unterschiedlichsten Berufs- und Arbeitsfeldern.

Mit unserer langjährigen Erfahrung erstellen wir in gestalterischer Vielfalt Artwork und individuelle Designlösungen, die auf Unternehmen und ihre Zielgruppen zugeschnitten sind. Dabei betreuen wir die Produkte professionell von den ersten Ideen über die Konzeption und Kreation bis hin zur Umsetzung und Produktion.

Seien Sie neugierig, werfen Sie einen Blick in unser Portfolio und lassen Sie sich von der besonderen Art zu Visualisieren begeistern!

LEISTUNGEN

Illustration

- Infografik
- Plakat, Wimmelbild
- Customer- und Patientjourney
- Piktogramm, Bild-Vignette
- Portrait, Karikatur
- Layout, Storyboard
- Freie Illustration (klassisch & digital)
- Editorial Illustration

Design

- Gestaltung von Drucksachen (z.B. Plakat, Flyer, Stundenplan, Broschüre, Schaubild etc.)
- Logo, Corporate Design (CD)
- Druckabwicklung

Comic & Cartoon

- Maskottchen & Sympathiefiguren
- Illustration Kinder- & Jugendmedien
- Texte/Stories für Kinder- und Jugendbuch
- Character-Design
- Cartoon
- Comicstrip, Comicseiten
- Konzeption, Texte, Story

Animation

- 2D-Animation
z.B. Erklärfilm, animierte Intros, Musikvideo

Arbeitsbereiche

- InDesign
- Illustrator
- Photoshop
- Premiere Pro
- Character Animator
- Intous Grafiktablett
- MS-Office
- Canva

- Klassische Zeichenutensilien:
Bleistift, Tusche, Marker,
Gouache, Acryl etc.





Stefan Atzenhofer

Illustrator · Diplom Designer (FH)

Art Direction, Illustration, Comic, Design & Animation
atzenhofer@tooncafe.de

- Geboren in Amberg (Bayern)
- Studium Kommunikations-Design an der FH Nürnberg mit Schwerpunkt Illustration.
- seit 1996
- Freiberuflich tätig als Illustrator, Comiczeichner, Grafikdesigner und Maler.
- 1997-2001
- Art Director und Co-Creator bei Stardust Entertainment Filmprod. GmbH & Co. KG, Potsdam
- *Stevie Stardust*; 3D-Animationsserie TV (Hallmark USA/Super RTL)
- 2003
- Gründung Kreativagentur **TOONCAFE GbR**
- 2009-2020
- Freiberuflicher Comiczeichner bei Blue Ocean Entertainment AG
- Zeitschriften: *Horseland, Bibi & Tina, Bella Sara, Total Tierlieb!*
- seit 2003
- Kreativagentur **TOONCAFE GbR** (Gesellschafter)
- Lebt und arbeitet in Berlin.



Regina Mischeff

Autorin · Illustratorin · Diplom Designerin

Text & Illustration
mischeff@tooncafe.de

- Geboren in Berlin
- Studium an der Villa Arson, l'Ecole d'Art, Nizza.
- Studium Architektur und Visuelle Kommunikation an der Universität der Künste, Berlin.
- Freiberuflich tätig als Illustratorin und Autorin.
- 2000-2001
- Prop- u. Location-Designerin bei Stardust Entertainment Filmprod. GmbH & Co. KG, Potsdam
- *Stevie Stardust*; 3D-Animationsserie TV (Hallmark USA/Super RTL)
- 2003
- Gründung Kreativagentur **TOONCAFE GbR**
- 2009-2020
- Freiberufl. Autorin und Coloristin bei Blue Ocean Entertainment AG
- Zeitschriften: *Horseland, Bibi & Tina, Bella Sara*
- seit 2003
- Kreativagentur **TOONCAFE GbR** (Gesellschafter)
- Lebt und arbeitet, nach mehrjährigen spannenden Aufenthalten in Berlin, London und Singapur, in München.

TOONCAFE

Mischeff & Atzenhofer GbR
Waghäuseler Straße 9-10
10715 Berlin

030 85401320
info@tooncafe.de
www.tooncafe.de



ILLUSTRATION • DESIGN





Roche Pharma:
Mitarbeiterportraits, Podcast-Cover



E.ON, PreussenElektra

Internes Info- und Präsentationsmaterial. Sicherheits-Appelle, Logos, Plakate, Rollups, Kalender, Mitarbeiterportraits, Erklärfilm.

Arbeiten: Illustrationen und Gestaltung, Animation z. T. Druckabwicklung

Kunde: E.ON Bayern, PreussenElektra, Kernkraftwerk Isar und Grafenrheinfeld

Sicherheitskultur
Freiwillige Meldung

Beispiel: Absturzsicherungen

1 Keine Absturzsicherung eingelegt.

Unsicherer Zustand

2

Unsichere Handlung

3

Beinahe-Ereignis

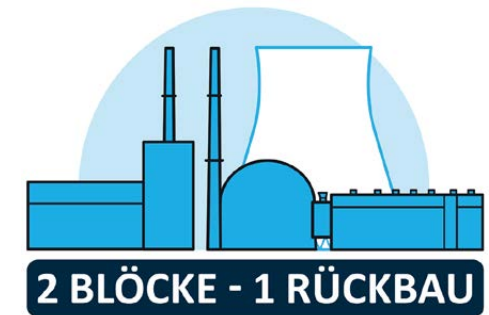
4

Unfall

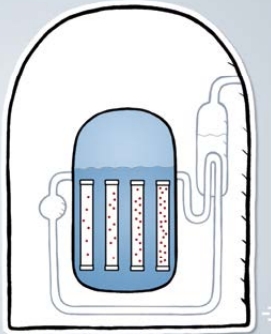
→ Wenn Sie unsichere Zustände oder Handlungen bzw. Beinahe-Ereignisse melden, haben wir die Chance, etwas dagegen zu tun, **bevor** etwas passiert.

Sie haben die Möglichkeit im **KKI-Infosystem** über die Auswahl **Meldung von Feststellungen** oder persönlich über Ihren VDA/AvO auf unsichere Zustände und Handlungen bzw. Beinahe-Ereignisse hinzuweisen. Der Hinweis kann unter Angabe von Namen und Teilbereich erfolgen. Gerne können Sie Ihren Hinweis aber auch anonym einreichen.

Kernkraftwerk Isar

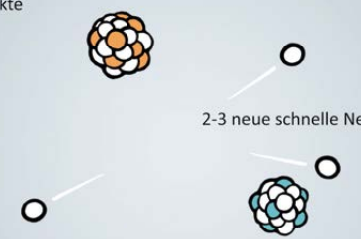


Was passiert in einem Kernreaktor?



Preussen
Elektra

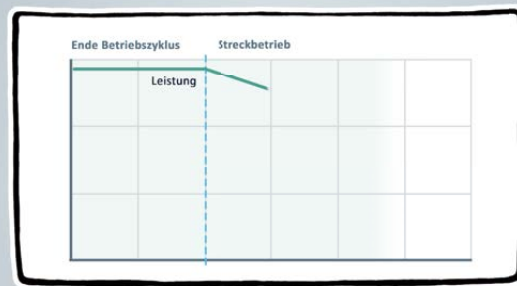
Spaltprodukte



2-3 neue schnelle Neutronen

Dadurch wird Energie freigesetzt.
Es entstehen im Mittel 2-3 neue Neutronen.


Preussen
Elektra



Im Streckbetrieb lässt sich der Leistungsabfall verlangsamen.

Preussen
Elektra

Der Streckbetrieb



Vereinfachte Darstellung

Preussen
Elektra

▶ 0:01 / 3:47
⏮ ⏪ ⏩ ⏭ 🔧 📄 📺 📱

„Der Streckbetrieb“, Erklärfilm

Zum Atomausstieg 2022 ging das bayerische AKW Isar 2 in den Streckbetrieb. Das animierte Video veranschaulicht den Prozess auf einfache Weise.

Arbeiten:

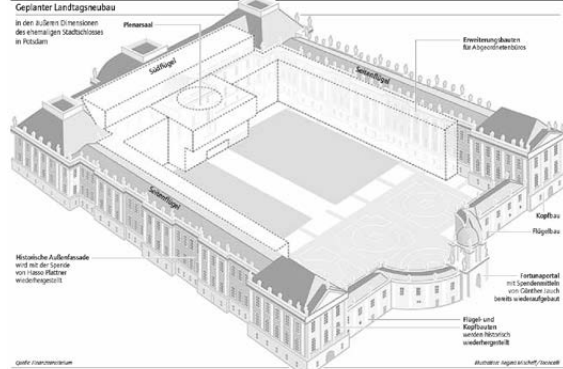
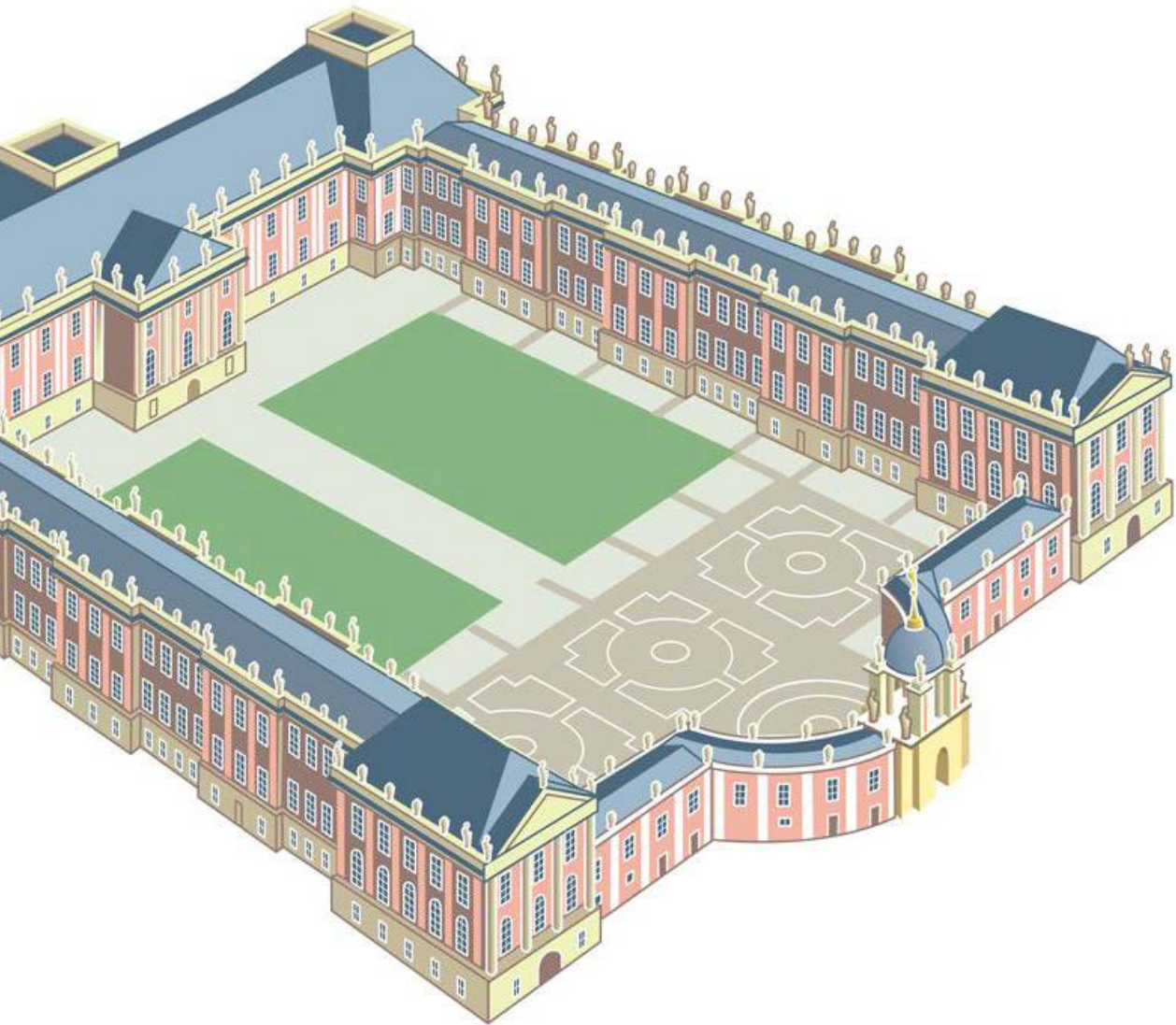
Illustrationen, Storyboard/Animatic, Animationen (2D), Schnitt, Compositing

Kunde: PreussenElektra GmbH



Mehr Schloss, weniger Landtag

LANDTAGSNEUBAU Koalitionsmehrheit für ein Verfahren mit Risiken/ Linke rügt „nicht kalkulierbare Kosten“



Geplanter Landtagsneubau in den äußeren Dimensionen des ehemaligen Stadtschlusses in Potsdam

Historische Außenmaße wird mit der Größe von Hans-Henrich Wiedersheimgeiß

Quelle: Planungsamt

Die in der Potsdamer Mitte vorgesehene Landtagsschloss sorgt weiter für Wirbel. Die Koalition unterstützt die neuen Planungen des Finanzministers, die Opposition sieht darin ein „Fass ohne Boden“.

Von Volker Krause

NORDAM: Große Leidenschaft hatte der Debatte gestern im Landtag nicht an. Für die SPD verleihe diese Vielfalt, Vielfalt, die Situation mit etwas Frische aufzufrischen. Auch Besucher aus seinem „ukrainischen Wahlkreis“ seien eingeladen, dass sogar die Premierministerin der Landesregierung repräsentativ ist als „die Bad“ auf dem Potsdamer Brandenburger, die derzeit als Parlamentssitz dienen. Ein paar Lacher hier und da, mehr Reaktion gab es nicht mal bei den eigenen Leuten. Auch die SPD Abgeordnete weisen, mit ihnen ja zum Antrag des Landtagspräsidenten in der Parlamentssitzung auf dem Grundstück des früheren Stadtschlusses noch

längst nicht auf der sicheren Seite. Das Schlüsseler aber ist: Jeder weiß, wie teuer das Landtagsschloss am Ende werden wird. Finanzminister Huber: Sperrt SPD, brechen auf den Punkt, was allen klar sei. Die SPD, die nicht ohne Risiko ist. „Nicht kalkulierbare Kosten“ gebe es immer die Möglichkeit von Einsparungen oder gar Mägen. Das Problem liegt dabei oft fest im juristischen Detail, ohne ausgerechnet durch den Senat der 20-Millionen-Euro-Spende des Software-Milliardärs Hans-Henrich Wiedersheimgeiß. Die sechs Ausbaustufen, die als bisher betrieblager sind, gestoppt werden. Da Platz von Spenden zweckgebunden für die historische Kuppel-Fassade verändert werden muss, heißt Sperrt die Baukostenzeit und die Maßnahmen von einem Berliner Planungsbüro auf abstimmen. Fazit: Die Nutzung für den Landtag wird von 12000 auf 1200 Quadratmeter reduziert. Um größere Räume – laut Sperrt zwei Prozent Innenfläche von zwei Jahren – abzurufen und hinter die dreige-

teiften Fassade vier Stockwerke unterzubringen, muss die Land – groß geschätzt – 15 Millionen Euro mehr ausgeben. Die genaue Kosten sagen der Minister gegenüber nicht. „Aber es gibt noch andere Unsicherheiten. Das wegen Plannur Wahlzeit gestoppte und nun wieder aufgefrierende Verfahren könnte einige der bestellten Firmen zu Klagen auslösen. Sperrt nicht momentan, jedoch keinen Grund, die Vorgabe noch einmal bei uns zu befragen. Das hätten wir seine Rechtsberatung besttigt. Die präsentierten Planungen selbst sind ausgeschrieben. Gegenstand nicht verändert, was der Minister in Klagen der Berliner Abgeordneten im Fallener Landtag klar geben es um den Bau und betrifft eines Landtags für 150 Abgeordnete für drei Jahre. Aber gerade die Fakten sind für die Linie der Grund, die neuen Planungen abzulehnen. Die Koalition will es nicht. Es ist möglich und zwar mit weniger Landtag und höherer, nicht-kalkulierbaren Kosten“, attackierte Linke-Fraktionschefin Kerstin Knorr das Baukonzept. Eine Fraktion wurde seit einer Zeit. „Fass ohne Boden“ nicht kritisch zuzustimmen. Käufer

nach einem Landtag in Ordnung. Die Baukosten sind der Beschluss setzte sich, wenn gefordert werden die 15 Millionen Euro geringeren Kosten, mehr Einbauten im Land für einmündig. Die Finanzministerin sagt der Beschluss setzte sich, wenn gefordert werden die 15 Millionen Euro geringeren Kosten, mehr Einbauten im Land für einmündig. Die Finanzministerin sagt der Beschluss setzte sich, wenn gefordert werden die 15 Millionen Euro geringeren Kosten, mehr Einbauten im Land für einmündig.

MAZ: Zeitfresser, oder dieses ruhig auch ein bisschen mehr vom Schloss reden? **Barbara Kötter:** Ich bin erst mal froh, dass der Beschluss durch ist. Allerdings, dass die Linke dagegen war, war hat dem das Schloss überhaupt nicht helfen will, dass die Koalition es schaffen, einen originellsten Innenhof das Treppenhause von Knobelhof aufzubauen. Die neuen Pläne sollen schliefen das ja nicht an. **MAZ:** Sie sind also nicht froh? **Kötter:** Natürlich nicht. **MAZ:** Sie sind also nicht froh? **Kötter:** Natürlich nicht. **MAZ:** Sie sind also nicht froh? **Kötter:** Natürlich nicht.

schweigung gebe. Die Ausgangspunkt an die „rekonstruierte Schloss Fassade sei eine davon. Seit dem Klagenverfahren an Inhalt der Aus-

KOMMENTAR

Recht auf Nachtruhe

Maria Ulbrich über ein mögliches Lockdown des Wirtschaftes in Schottland. **D**er neue Flughafen Billie in Schottland lockt. Daran ist angesichts der von Airbus verkündeten Bauarbeiten nicht mehr zu zweifeln. Ob es die billigen gestiegenen hohen Erwartungen erfüllt, muss sich freilich noch erweisen. Mit entscheidend dafür wird sein, wie stark das vom Bundesverwaltungsgericht verhängte Nachflugverbot ausfällt. Denn Fluggesellschaften werden nur Geld, wenn ihre Flugpläne möglichst lange in der Luft sind, und nicht, wenn die Jets am Boden bleiben. Das Gericht hat in seiner Entscheidung angeordnet, dass es akzeptable Gründe

Steinbrücks Verzweigung

Henry Lohrer über die scharfe Trennung im Streit um den Justizausbau. **S**traßen, Innenstädte, Konferenzen. Diesen Entwicklungsbegriff Angela Merkel als Leitmotiv für die Große Koalition vorgelegt, soll die politische Verantwortung und die Verantwortung besonders deutlich im Ausdruck seiner Verzweigung. Denn die politische Gestaltung der letzten Jahre ist nicht alle Anzeichen zeigen, nicht nur im Wahlkampf ein Verfall um die großartigen sozialen Versprechungen bereit. Da hat man als Politiker in der Regel die schlechtesten Karten. **2**

Leere Worte

Aktive Mittel zum geschickten Streik über den „Zug der Erinnerung“. **S**chwer: Aus juristischer Perspektive kann man der Deutschen Bahn AG keinen Vorwurf machen. Die Bundesnetzagentur hat gegen sie festgestellt, dass die Fortsetzung der Bahn, dem „Zug der Erinnerung“ den Halt am Berliner Hauptbahnhof zu verweigern, vom Eisenbahngesetz gebietet wird. Auf dieses Gesetz beruft sich die Bahn nicht, wenn sie den nichtöffentlichen Organisator der Verkehrsleistungen (VVO) nicht als Konzern behauptet. Am Ende kommt es nicht auf das an, was man sagt, sondern auf das, was man tut. **2**

Märkische Allgemeine Zeitung

Architektur-Visualisierung. Infografiken zum Potsdamer Stadtschlöss.

Arbeiten: Vektorgrafiken

Kunde: Märkische Allgemeine, Potsdam



Vattenfall

Bildkarten zum Thema Konflikte und Belästigung am Arbeitsplatz

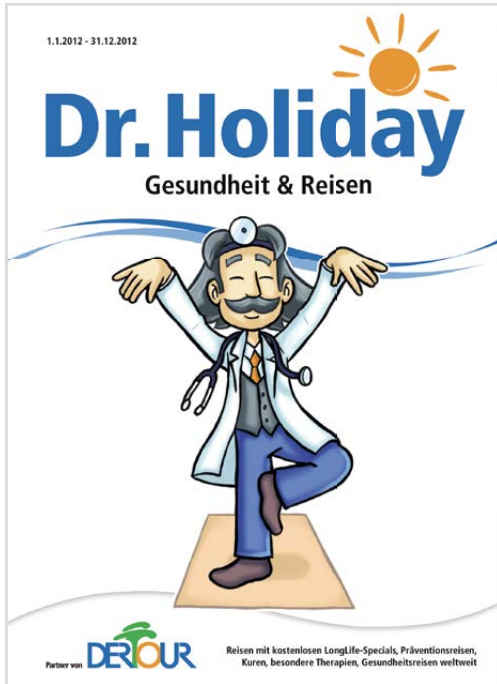
Arbeiten: Illustrationen, z. T. Texte, Gestaltung und Druckabwicklung

Kunde: Vattenfall Wärme Berlin AG

Sympathiefiguren & Maskottchen

Sympathiefigur für **Dr. Holiday Gesundheitsreisen**

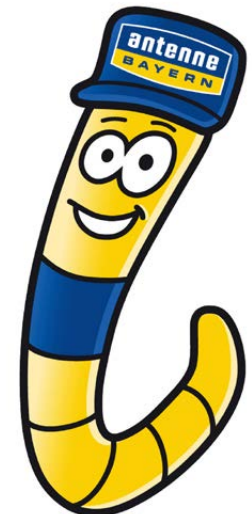
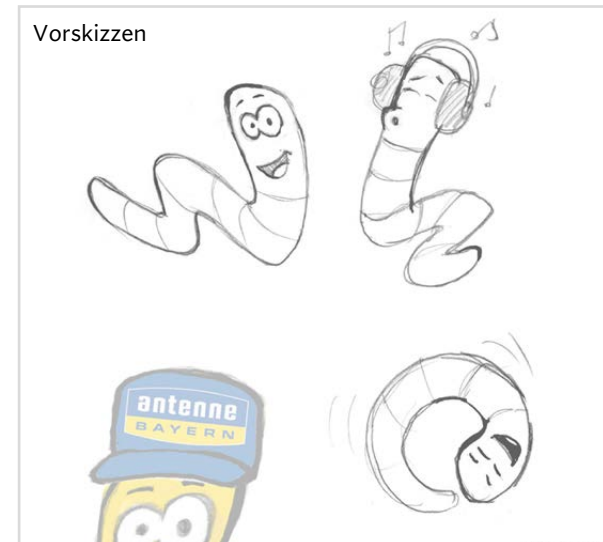
Arbeiten: Character-Design und verschiedene Posen
Kunde: Dr. Holiday/Dertour GmbH & Co. KG



„Frühwürmchen“ als Schlüsselanhänger für Radiosender **Antenne Bayern**

Arbeiten: Character-Design und Vektorgrafik
Kunde: Antenne Bayern GmbH & Co. KG

Vorskizzen



White Collar Crime - Wimmelbild

Weihnachtskarte mit Wimmelbild-Motiv zum Thema Wirtschaftskriminalität

Arbeiten: Illustrationen, Grafik und Druckabwicklung

Kunde: Rechtsanwälte, München



IFB - Institut für freie Berufe

Flyergestaltung im Rahmen eines Redesigns des IFB.

Arbeiten: Redesign des Logos, Illustrationen, Gestaltung von Drucksachen und Druckabwicklung

Kunde: Institut für Freie Berufe (IFB), Nürnberg

Survival Skills
Basiswissen für
Gründer und Selbst-
ständige in Kultur-
und Medienberufen

Selbstständigkeit – (k)ein Thema?

Eigene Ideen verwirklichen, sein/e eigene/r Chef/in sein, Arbeitszeiten frei bestimmen – dies sind nur einige Vorteile der Selbstständigkeit.

Mit ihrer kreativen Arbeit den Lebensunterhalt zu verdienen – das ist das Ziel vieler Gründer in Kultur- und Medienberufen. Dabei es allerdings auch wichtig, steuerliche, formale und rechtliche Erfordernisse der Selbstständigkeit zu berücksichtigen.

Wer hier die wichtigsten Grundbegriffe beherrscht, vermeidet spätere Unannehmlichkeiten und legt den Grundstein für den weiteren beruflichen Erfolg.

Beratungsleistungen

Die Beratung umfasst vor allem die Besonderheiten der Gründung bzw. der selbstständigen Tätigkeit in künstlerischen oder publizistischen Freien Berufen. Darüber hinaus bieten wir auch beratende Unterstützung in der Nachgründungsphase.

Die Beratungsangebote

Kostenlose Leistungen

- telefonische Kurzberatung
- Beantwortung schriftlicher und telefonischer Anfragen
- Versendung schriftlicher Gründungsinformationen (auch als PDF-Dateien unter www.ifb-gruendung.de abrufbar)

Konzeptberatung und -abnahme

- Das IFB ist fachkundige Stelle für Gründungen aus der Arbeitslosigkeit nach § 57 SGB III (Stichwort: Überbrückungsgeld) Kosten 65,- € (Pauschale; inkl. MwSt.)

Stellungnahmen

- Erstellung von berufssoziologischen Gutachten bzw. Stellungnahmen zur Frage der Freiberuflichkeit (z.B. für das Finanzamt)

Workshops, Seminare, Vorträge

- Organisation und Durchführung von Veranstaltungen für Existenzgründer und Selbstständige in Kultur- und Medienberufen sowie Referententätigkeit.

Informationen zu den aktuellen Terminen finden Sie unter: www.ifb-gruendung.de

Einzelberatung

Erstberatung kostenlos
Folgeberatungen 22,- €/Std. (inkl. MwSt.)

Telefonische Voranmeldung erforderlich!

- Nürnberg
Institut für Freie Berufe (IFB)
Marienstr. 2, 90402 Nürnberg

- München
Münchner Technologie Zentrum (MTZ)
Frankfurter Ring 193a,
80807 München

In Kooperation mit dem Münchener Existenzgründungsbüro (MEB) und dem Verband Freier Berufe in Bayern e.V.

Hinweis: Die Beratung umfasst keine Steuer- bzw. Rechtsberatung.

FAQ

- Welche Besonderheiten gilt es bei der Gründung in Kultur- und Medienberufen zu beachten?
- Freier Beruf oder Gewerbe – Worin besteht der Unterschied?
- Was macht die Freiberuflichkeit so attraktiv?
- Die Künstlersozialkasse – Wie funktioniert sie? Was leistet sie?
- Welche steuerlichen und rechtlichen Aspekte sind beim Schritt in die Selbstständigkeit zu berücksichtigen?
- Welche Rechtsform ist geeignet?
- Effektives Selbstmarketing bei kleinem Budget – Ist das möglich?

Die Beratungsleistungen werden vom Bayerischen Staatsministerium für Wirtschaft, Infrastruktur, Verkehr und Technologie, vom Hessischen Ministerium für Wirtschaft, Verkehr und Landesentwicklung sowie aus Mitteln des Europäischen Sozialfonds finanziell gefördert.



Kontakt und weitere Informationen

Dr. Maria Kräuter, M.A.

Institut für Freie Berufe (IFB)
an der Friedrich-Alexander-Universität
Erlangen Nürnberg
Abteilung Gründungsberatung
Marienstr. 2
90402 Nürnberg

Telefon 0911 / 23 565 22
Telefax 0911 / 23 565 52

Email maria.kraeuter@ifb.uni-erlangen.de
Internet www.ifb-gruendung.de
www.ifb.uni-erlangen.de



Text: IFB Nürnberg
Illustrationen & Gestaltung: TOONCAFE, Berlin



Survival Skills
Basiswissen für Gründer
und Selbstständige in
Kultur- und Medienberufen

Beratung · Seminare · Workshops · Vorträge



STADTPALAIS
TRAUNSTEIN

GALERIE

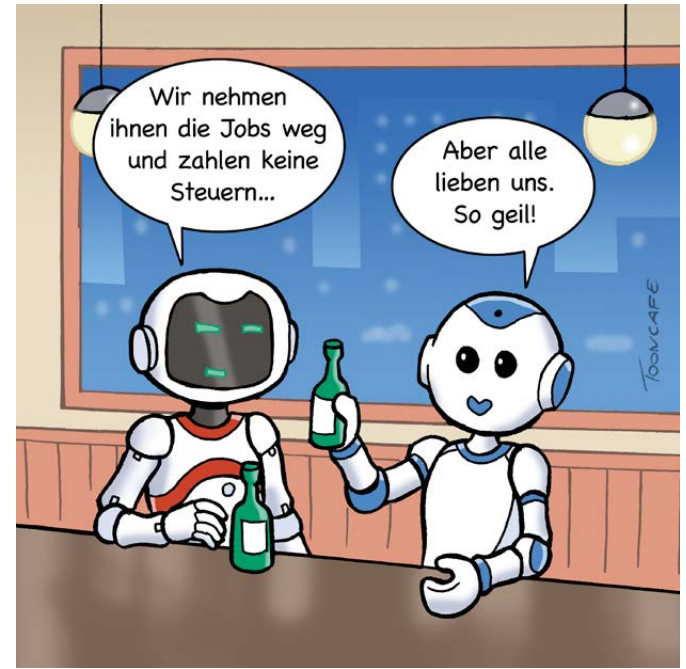
.....
Logogestaltung

Projekt-Logo und Bannergrafik für Roche Pharma
und Logo-Entwicklung für die Galerie im Stadtpalais
Traunstein



Cartoons

Cartoons zu unterschiedlichen Themen, z. T. für Unternehmen (Social Media)
 Mehr auf Instagram: [@tooncafe_illustration](https://www.instagram.com/tooncafe_illustration)



KINDERMEDIEN



Comics für Zeitschriften

Ein umfassendes Werk mit zahlreichen Comicseiten, Illustrationen und Storys für verschiedene Kinderzeitschriften sind in den letzten Jahren entstanden. Die Comics für das Horseland-Magazin erschienen zusätzlich in 3 weiteren Ländern z. T. in Buchform. Mittlerweile sind über 1000 Comicseiten von TOONCAFE in über 13,5 Millionen Heften erschienen.

Zu den Heften gehören:

- Mädchen
- Lissy
- Horseland
- Total Tierlieb!
- Bella Sara
- Bibi & Tina

Kunden: Blue Ocean Entertainment, Stuttgart
Hubert Burda, Axel Springer, Pabel-Moewig Verlag, Egmont vgs, Delcourt (Frankreich)

Horseland

- über 400 Comicseiten
- Zeichnungen (Styleguide)
- Storys
- Div. Cover-Illus



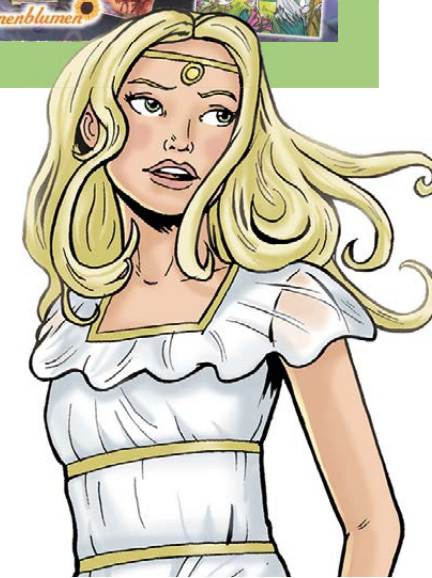
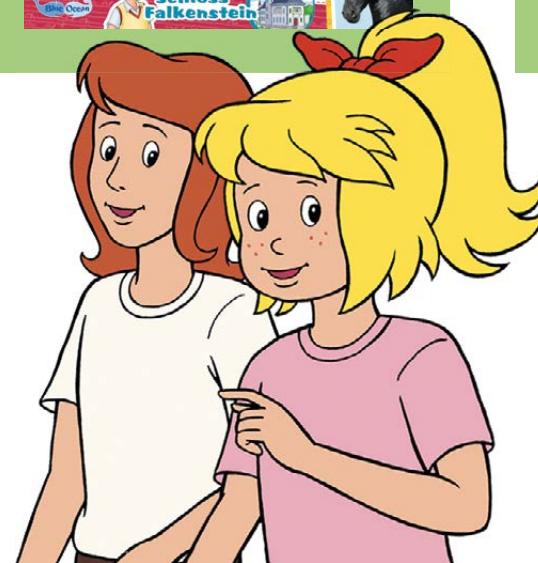
Bibi & Tina

- über 300 Comicseiten
- Zeichnungen (Styleguide)
- z. T. Storys



Bella Sara

- 40 Comicseiten
- Zeichnungen (eigenes Artwork)
- Storys



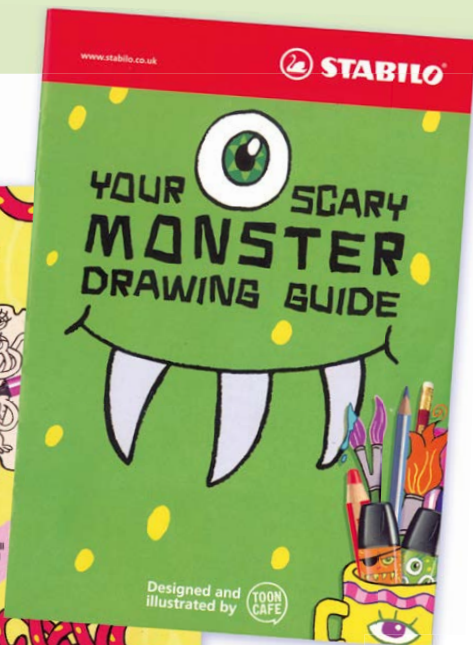
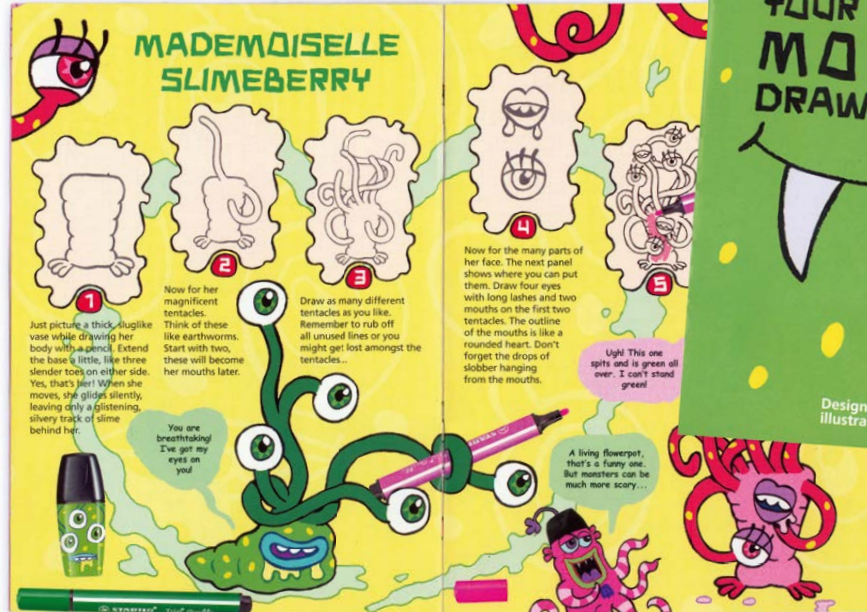


Total Tierlieb!

Redesign des tierischen Duos „Lilly & Paul“ für das Tiermagazin „Total Tierlieb!“
Außerdem Verwendung der Sympathiefiguren für Extras, Kalender und Malbücher.

Character-Design, Illustrationen und zahlreiche Comicseiten

Kunde: Blue Ocean Entertainment, Stuttgart/Hubert Burda, Kids & Concepts



**Stabilo
Monster-Design & Activity book**

Comic-Design für Stabilo BOSS Mini Textmarkierer. Zusätzlich Activitybook „Your scary monster drawing guide“ nach eigener Idee.

Arbeiten: Vektorgrafik, Illustrationen, Booklet-Gestaltung und Texte
Texte: Regina Mischeff
Zeichnungen: Stefan Atzenhofer

Kunde: Stabilo International, Heroldsberg und Stabilo UK



Nadine Sieben

(Karussell/Universal Music)

Promotion-Illustrationen zum Song „Flamingo Go!“

Arbeiten: Characterentwicklung, Illustrationen, Ausmalbilder z. T. Animationen (2D)

Kunde: Musikagent JMS GmbH, Hamburg



MIT NADINE SIEBEN

Flamingo Go! im Westküstenpark.

Kinderschlager-Sängerin Nadine Sieben läutet den Sommer ein mit fröhlichen Rhythmen, eingängige Melodien und einem flotten Beat: Nadine Siebens neuer Sommer-Sonne-Salsa-Song „Flamingo Go!“ ist ein Schlager, der alle, die Kinder sind, Kinder haben, oder schon mal Kinder waren, begeistern wird.

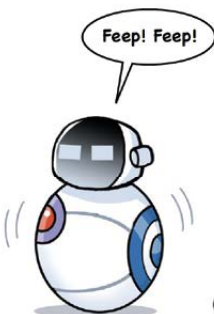
**SONNTAG,
25. JULI 2021
13.00 UHR UND
15.00 UHR**

Veranstaltungsort:
Westküstenpark,
Wohldieweg 6, St. Peter-Bühl.



Alex (16)

Viele Freunde braucht der schüchterne Nerd Alex nicht, denn die baut er sich am liebsten gleich selbst. Zumindest hat er das gedacht, bis er Zoe kennenlernt ...



Cody 3.1



Zoe (Svenson, 15)

Liebt das Leben und ihren Hund. Sie hat viel Unfug im Kopf und das macht es ihr manchmal schwer in der Schule und hat ihr als Strafarbeit die Mithilfe bei der Schülerwebsite von Alex eingebracht. Aber es gibt Schlimmeres, oder?



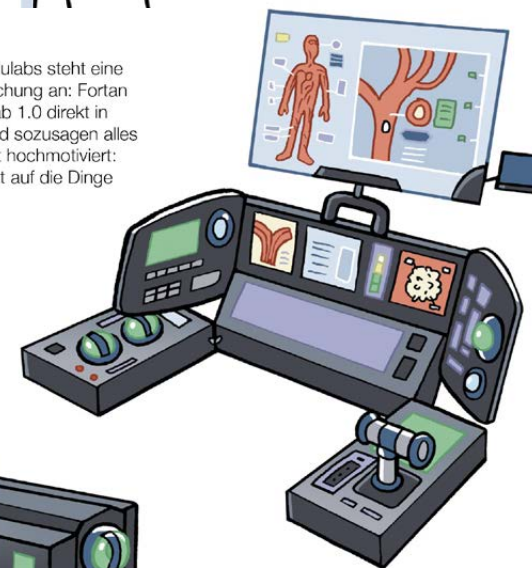
Dr. Dr. Katrin Svenson

Eigentlich sind sich Katrin und ihre Tochter verdammt ähnlich: beide sind superschlau und manchmal ein bisschen durcheinander. Katrin ist sich sicher: das wächst sich aus, bis Zoe 20 Jahre alt ist: „Danach war ich reif genug und habe neben Chemie, Biotechnologie noch Mikrobiologie und, ach ja, ein bisschen Medizin studiert. Das war und ist superspannend!“



Dr. Lars X

Als Leiter und Mitentwickler des Zellulabs steht eine bahnbrechende, neue Ära der Forschung an: Fortan soll es möglich sein, mit dem Zellulab 1.0 direkt in den Körper beamt zu werden (und sozusagen alles hautnah mitzuerleben)! Dr. Lars X ist hochmotiviert: Seine Erkenntnisse werden die Sicht auf die Dinge verändern!

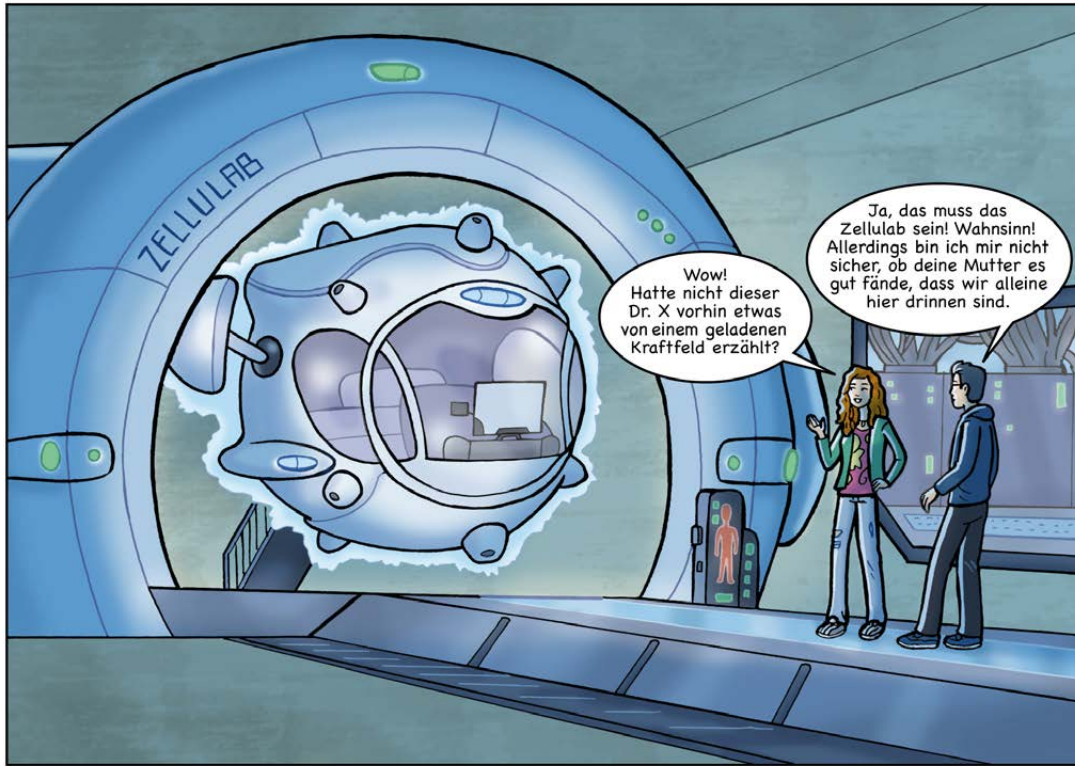


Comic-Konzept, AstraZeneca

„Angriff der T-Zellen“ - Reise in den Körper.
Entwicklung eines Comics zum Thema Immuntherapie für Kinder.

Arbeiten: Comicskript (Texte), Charakter-Entwicklung, Comiczeichnungen

Kunde: AstraZeneca GmbH



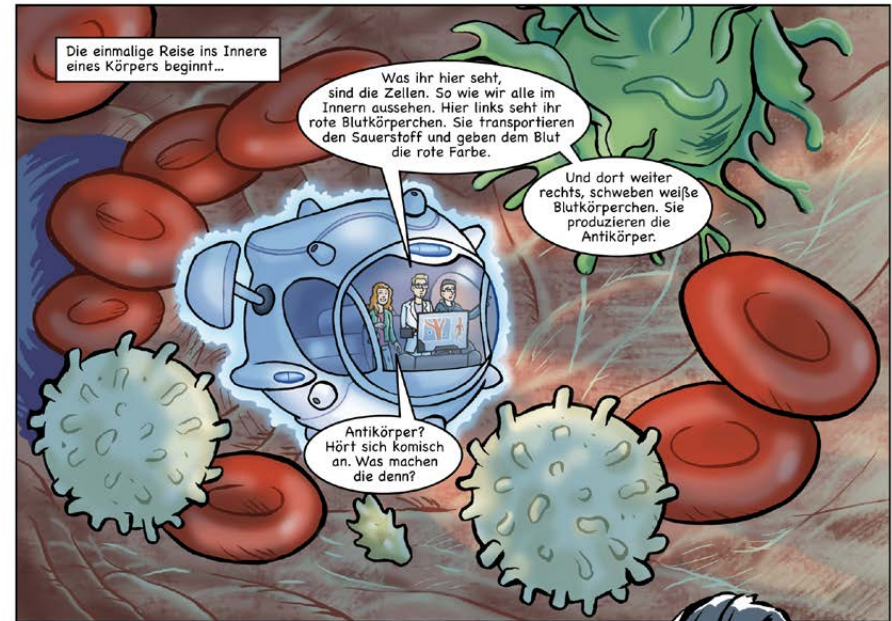
Wow! Hatte nicht dieser Dr. X vorhin etwas von einem geladenen Kraftfeld erzählt?

Ja, das muss das Zellulab sein! Wahnsinn! Allerdings bin ich mir nicht sicher, ob deine Mutter es gut fände, dass wir alleine hier drinnen sind.



Zellulab 1.0

Ein organisch geformtes, zellenähnliches, „Vorort-Labor“ im Körper. Das Zellulab 1.0 schwebt wie auf einem Magnetfeld, die Textur und der Schwebemechanismus sind so faszinierend, dass die Kids ihrem Forscherdrang folgen und sich dort sofort hineinbegeben.



Die einmalige Reise ins Innere eines Körpers beginnt...

Was ihr hier seht, sind die Zellen. So wie wir alle im Innern aussehen. Hier links seht ihr rote Blutkörperchen. Sie transportieren den Sauerstoff und geben dem Blut die rote Farbe.

Und dort weiter rechts, schweben weiße Blutkörperchen. Sie produzieren die Antikörper.

Antikörper? Hört sich komisch an. Was machen die denn?



Sie beschützen den Körper vor Eindringlingen und manchmal auch vor den eigenen Zellen.



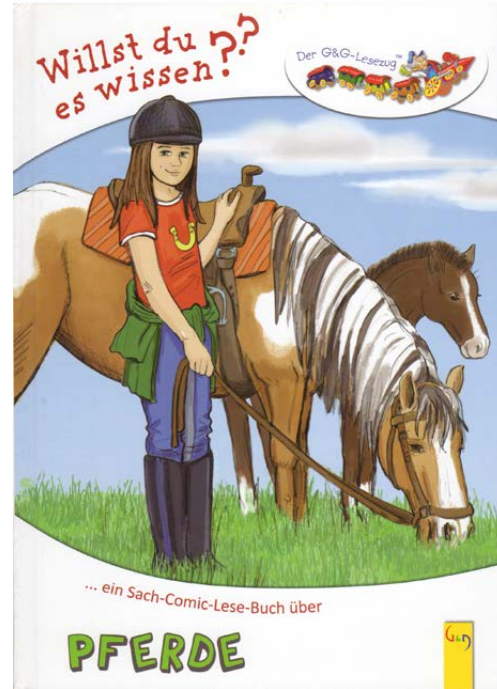
Vor den eigenen Zellen? Wie geht das denn.

Pferde - Willst du es wissen?

Illustrationen:
Regina Mischeff & Stefan Atzenhofer

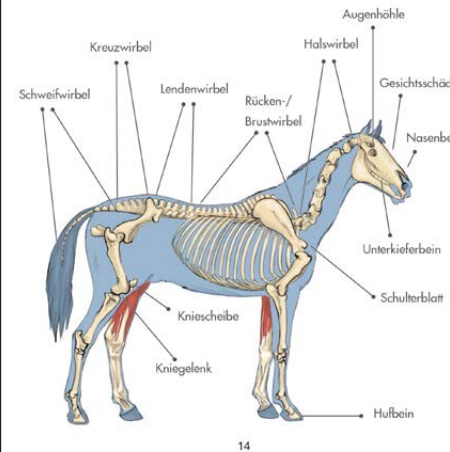
Illustrationen für ein Pferde-Sachbuch. Im zweiten Teil zusätzlich mehrere Comicseiten zu einer spannenden Geschichte.

Kunde: G&G Verlagsgesellschaft mbH, Wien



Anatomie und Aussehen

Körperbau: Pferde sind Wirbeltiere, sie haben rund 200 Knochen und über 500 Muskeln, Sehnen und Gelenke.



Fellfarbe: Man unterscheidet bei einem Pferd das kurze Körperhaar und das Langhaar von Mähne, Schopf und Schweif. Im Winter haben Pferde ein dichteres Fell, damit sie vor Kälte und Nässe geschützt sind. Die Fellfarbe muss aber nicht unbedingt das ganze Leben über dieselbe bleiben. Lipizzanerfohlen zum Beispiel kommen mit einer dunklen Farbe zur Welt und werden erst mit 6 bis 10 Jahren weiß.



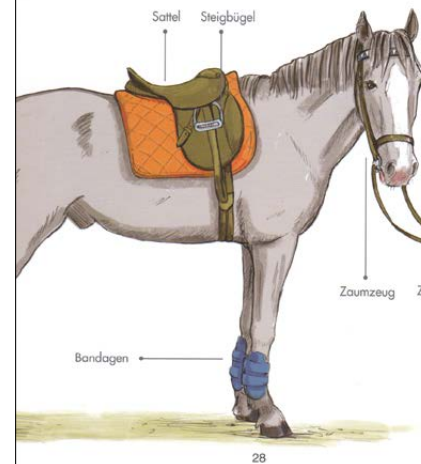
Rappe:
schwarzes Fell und Langhaar

Schimmel:
hellgrau-weißes Fell und Langhaar

15

Ausrüstung für das Pferd

Grundausstattung: Halfter, Zaumzeug, Sattel. Gelenk wird mit den Zügeln und durch den Druck des Oberschenkels.



Ausrüstung für den Reiter

Grundausstattung: Reitkappe oder Reithelm, Reithose, Reitstiefel, Handschuhe. Anfangs reichen eine bequeme Hose und etwas höhere Schuhe, etwa Gummistiefel.

